

niort agglo

Gestion des déchets



CHIFFRES CLÉS 2021

Rapport annuel du service public de prévention et de gestion des déchets ménagers et assimilés

MOYENS MIS À DISPOSITION
DES ADMINISTRÉS | P.2-3
[Valorisation des déchets](#)

GESTION DES DÉCHETS
DE NIORT AGGLO | P.4-11
[Indicateurs](#)

RESSOURCES
HUMAINES | P.12
[Organisations](#)

niort agglo
Agglomération du Niortais

www.niortagglo.fr

Moyens mis à disposition des administrés



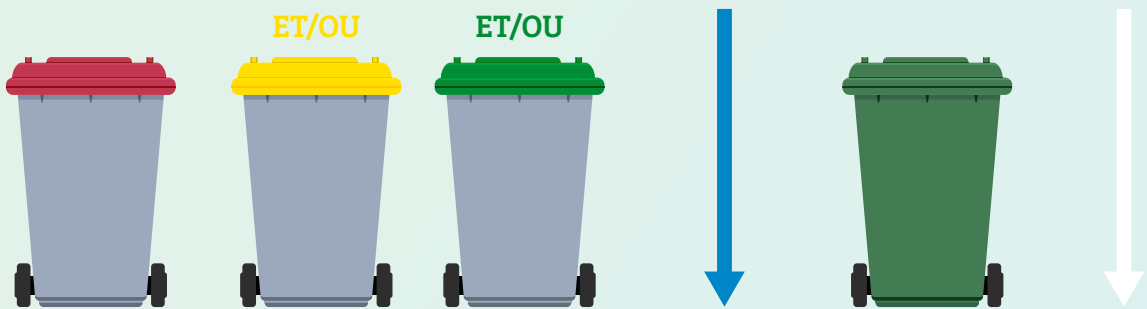
APPORTS
43 654 tonnes

LES DÉCHÈTERIES





LES COLLECTES*



ORDURES MÉNAGÈRES (PAP) 23 385 tonnes	EMBALLAGES (PAP + PAV) 6 145 tonnes	VERRES (PAP + PAV) 4 709 tonnes	PAPIERS (PAV) 656 tonnes	BIO-DÉCHETS (PAP) 5 878 tonnes	TEXTILE (PAV) 461 tonnes
--	--	--	---------------------------------------	---	---------------------------------------



VALLON D'ARTY — **SUEZ** — **VALLON D'ARTY** — **ROUVREAU** — **VALLON D'ARTY** — **TRIO**



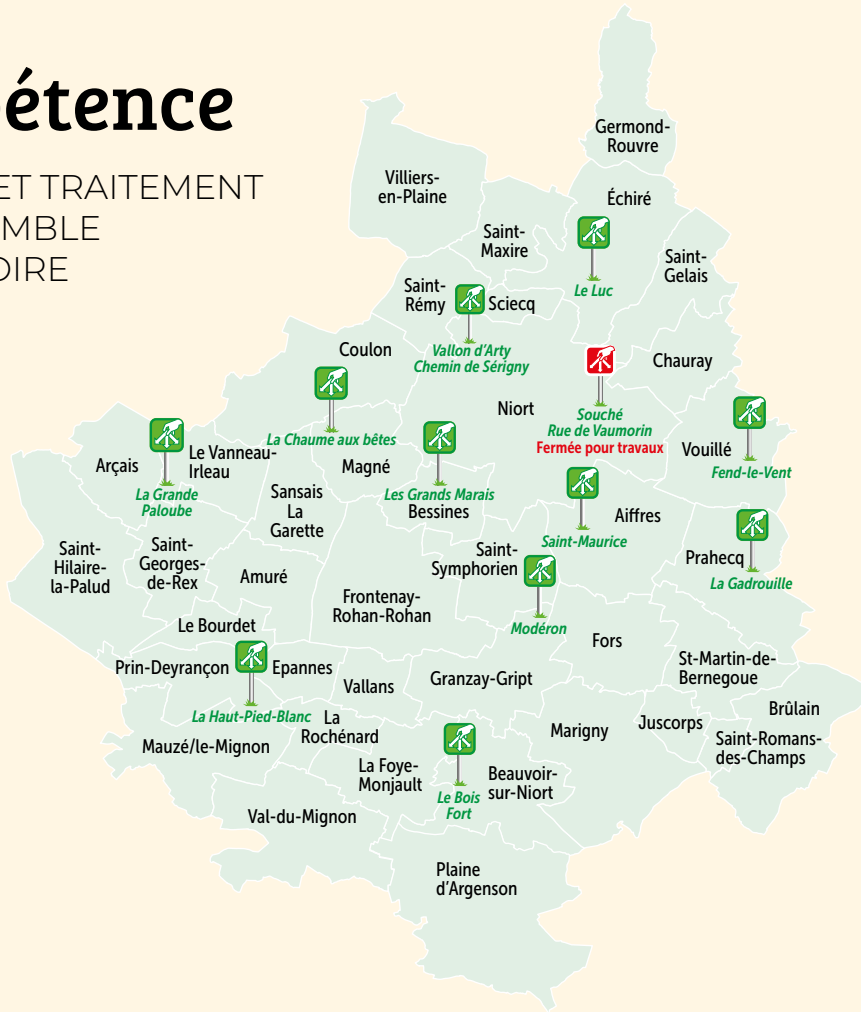
ENFOUISSEMENT ISDND SUEZ AMAILLOUX ET SECHE LE VIGEANT TMB DU SMITED À CHAMPDENIERS	VALORISATION CENTRE DE TRI DE SUEZ POITIERS	VALORISATION VERRALIA COGNAC	VALORISATION ROUVREAU/ SUEZ	VALORISATION DES DÉCHETS VERTS DU VALLON D'ARTY	VALORISATION ET RÉEMPLOI
--	--	---	--	--	-------------------------------------

LÉGENDE

PAP : Porte-À-Porte / PAV : Points d'Apport Volontaire / ISDI : Installation de Stockage des Déchets Inertes / ISDND : Installation de Stockage des Déchets Non Dangereux / TMB : Tri Mécano-Biologique
 Vallon d'Arty : site de transfert et de traitement des déchets de l'agglo à Niort
 * Synoptique reprenant les principales collectes

Compétence

COLLECTE ET TRAITEMENT
SUR L'ENSEMBLE
DU TERRITOIRE

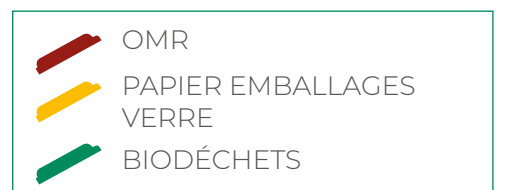
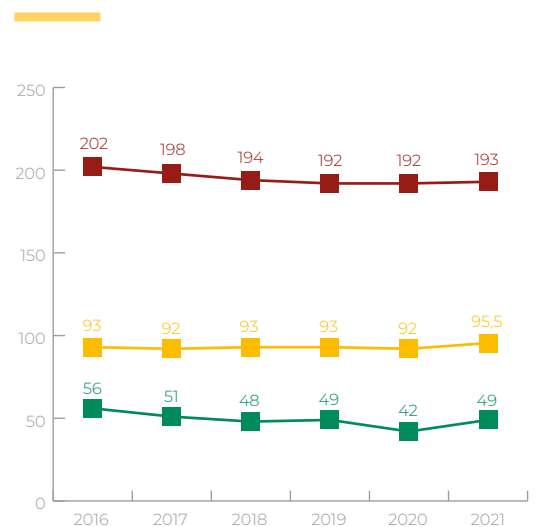


Tonnages COLLECTÉS EN 2021



Indicateurs

DE LA RÉDUCTION (KG/HAB)



Indicateurs

DÉCHETS MÉNAGERS ASSIMILÉS (DMA)
(HORS INERTES)

TAUX DE VALORISATION DMA HORS INERTES

DMA (hors inertes)		2010	2019	2020	2021	ratio 2021 kg/hab/an
TONNAGE TOTAL COLLECTÉ (T/AN)		62 396,36	68 706,74	65 584,91	70 326,10	580,14
RECYCLAGE MATIÈRE	tonne/an	16 323,02	19 781,74	19 406,79	20 798,47	171,58
	taux	26,16%	28,79%	29,59%	29,57%	29,57%
RECYCLAGE ORGANIQUE	tonne/an	16 236,66	19 816,00	17 245,68	19 473,48	160,65
	taux	26,02%	28,84%	26,30%	27,69%	27,69%
ENFOUISSEMENT	tonne/an	29 718,97	28 868,00	28 716,00	29 736,27	245,31
	taux	47,63%	42,02%	43,78%	42,28%	42,28%
VALORISATION GLOBALE	tonne/an	32 559,68	39 597,74	36 652,47	40 271,95	332,22
	taux	52,18%	57,63%	55,89%	57,26%	57,27%

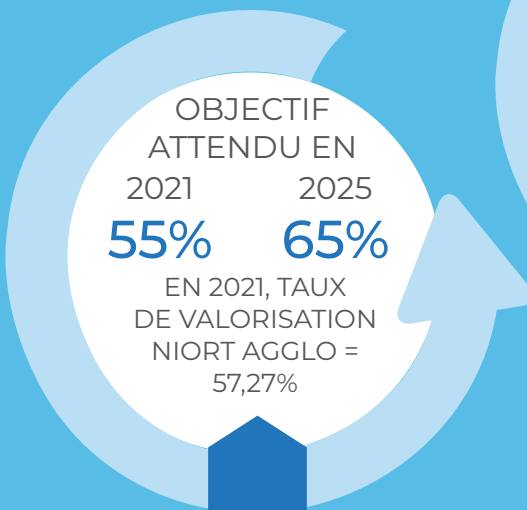
TONNAGE DES INERTES		2010	2019	2020	2021	ratio 2021 kg/hab/an
TOTAL COLLECTÉ EN DÉCHÈTERIE	tonne/an	7 151	11 220	11 621	14 833	122,37

Objectifs*

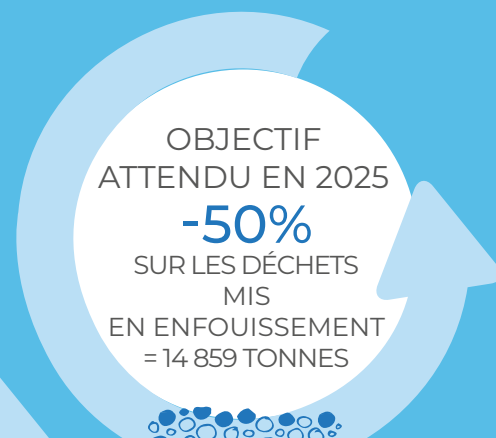


DÉCHETS MÉNAGERS ASSIMILÉS (AVEC INERTES)

NIORT AGGLO EN 2021,
702 KG/HAB/AN
SOIT **+16%**
PAR RAPPORT À 2010



VALORISATION



ENFOUISSEMENT

EN 2021,
29 736 TONNES
SOIT **+0,06%**
PAR RAPPORT À 2010

* Par rapport à l'année 2010

Indicateurs

DE LA PRÉVENTION

Forte perturbation des actions de prévention liée à la COVID entraînant de nombreuses annulations et l'impossibilité d'intervenir auprès des usagers.

SENSIBILISATION AUPRÈS DES ADULTES



117 animations auprès
de jeunes et adultes
1 768 jeunes et adultes
sensibilisés

SENSIBILISATION AUPRÈS DES SCOLAIRES



54 animations
dans les écoles
1 126 enfants
sensibilisés

COUCHES LAVABLES



13 familles ont testé les
couches lavables et
15 ont reçu
l'aide financière de l'Agglo

ECO-MANIFESTATIONS



38 manifestations
engagées dans
des actions
autour de la
prévention

COMPOSTAGE



44%
des foyers sont équipés en
composteurs (hors Niort et
Chauray) soit 11 429 foyers équipés
sur tout le territoire en 2021

502 nouveaux foyers en 2021

6
ateliers autour du jardinage responsable

LOMBRICOMPOSTAGE



20 foyers tests
sont équipés en
lombricomposteurs

RÉEMPLOI

Recyclerie en lien avec Bazar

44 tonnes
détournés

8 840
personnes

Visites sur les 2 boutiques

ACCUEIL / RENSEIGNEMENTS

10 600 appels
6 000 messages
1 800 visites

60% sont des demandes de
conseil à la prévention des déchets

TEMPS FORTS 2021

- Continuité de la gestion d'une recyclerie en partenariat avec BAZAR, etc. dans le quartier de Goise (Niort). Octobre 2021, ouverture d'une nouvelle boutique de vente quartier des Brizeaux (Niort).
- Aide à la réalisation d'ateliers Repair Café.
- Participation au World Clean up Day, 281 participants, 66 000 mégots et 5 600 L de déchets ramassés dont 2 400 L de déchets recyclables.
- Programme d'animation « Jardin au Naturel » en lien avec la Ville de Niort et le Service des eaux du Vivier : 21 animations réalisées ; 283 personnes présentes et 2 vidéos thématiques diffusées comptabilisant 2 733 vues.
- 8 sites de compostage collectifs
- 1 formation de « référents de site »

Indicateurs

DE LA COLLECTE

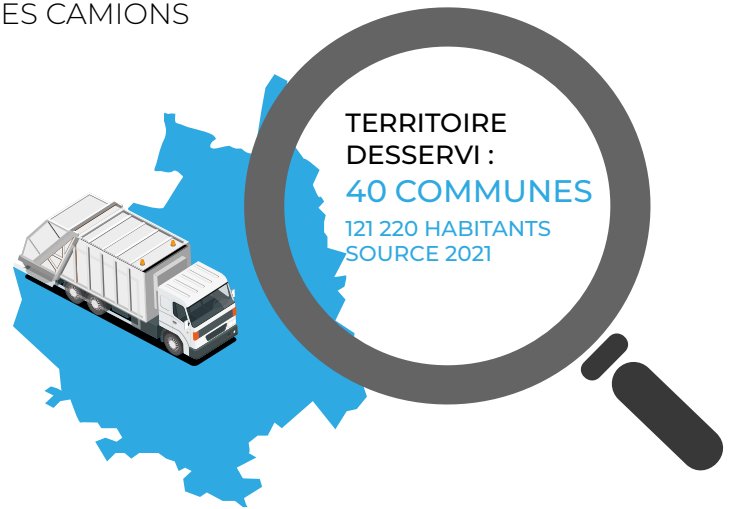
LE CONTENU DES POUBELLES D'ORDURES MÉNAGÈRES DES FOYERS DU TERRITOIRE

30% de biodéchets (soit 57 kg/hab./an dont 11 kg de produits alimentaires non consommés et 9 kg encore sous emballage)

14% de plastiques (soit 27 kg/hab./an dont 23 kg devraient aller dans le bac ou la colonne jaune)

4% de verres (soit 8 kg/hab./an qui devraient aller dans le bac ou la colonne du verre)

- MODALITÉS ET FRÉQUENCES DE COLLECTE
Collecte exploitée entièrement en régie
- GÉOLOCALISATION DES CAMIONS



	FRÉQUENCES EN PORTE-À-PORTE	FRÉQUENCES EN APPORT VOLONTAIRE
Ordures ménagères	1 à 5 fois /semaine	
Emballages	1 fois /semaine ou 1 fois /tous les 15 jours	En fonction du taux de remplissage
Verre	1 fois /mois	
Biodéchets	1 fois /semaine	-
Cartons	3 fois /semaine	-

→ LES CHIFFRES CLÉS DE LA COLLECTE

COLLECTE EN PORTE À PORTE

- 40** communes pour les ordures ménagères
- 28** communes pour les emballages
- 1** commune pour le verre
- 2** communes pour les biodéchets
- 1** commune pour le carton
- 30** camions
- 89** agents

COLLECTE EN APPORT VOLONTAIRE

- 698** bornes
 - 169 / emballages
 - 207 / papier
 - 306 / verre
 - 1 / ordures ménagères
 - 10 / cartons
- 3** camions
- 3** agents

Indicateurs

DES DÉCHÈTERIES

**FRÉQUENTATION : 472 160 VISITES
+ 86 082 VISITES / À 2020**

- Démarrage des travaux de la déchèterie de Niort Souché
- Lancement du projet de contrôle d'accès des déchèteries
- Valorisation des déchets inertes

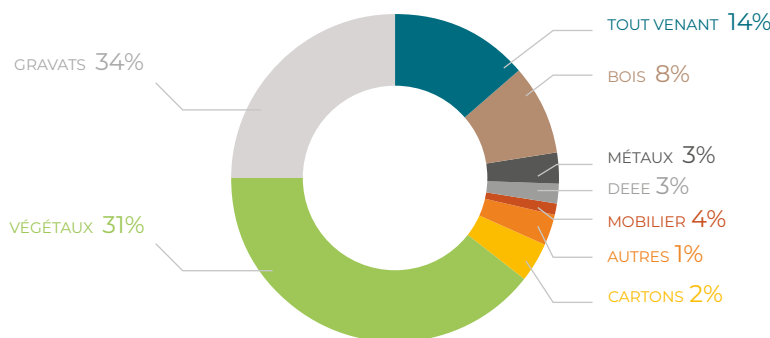


→ 21 FILIÈRES

- Végétaux, papiers, cartons, métaux, bois, huiles minérales, huiles de fritures, Déchets Diffus Spécifiques (DDS), tout-venant, polystyrène, piles, batteries, radiographies, Déchets d'Equipements Electriques et Electroniques (DEEE), gravats, mobilier, textiles, cartouches d'impression, emballages, verre.
- Collecte ponctuelle : amiante liée
- Modalités d'exploitation du service :
 - > Haut de quai : régie
 - > Bas de quai : régie

→ LES TONNAGES 2021

- **VÉGÉTAUX** : 13 579 tonnes (unité de valorisation Niort Vallon d'Arty)
 - **CARTONS** : 1 078 tonnes (recyclage)
 - **MÉTAUX** : 1 311 tonnes (recyclage)
 - **BOIS** : 3 333 tonnes (recyclage)
 - **HUILES MINÉRALES** : 34 tonnes (recyclage)
 - **HUILES DE FRITURES** : 9 tonnes (recyclage)
 - **DDS** (Déchets Diffus Spécifiques) : 281 tonnes (ECO DDS – filière DDS CAN)
 - **TOUT-VENANT** 6 363 tonnes (stockage en ISDND⁽¹⁾ Calitom)
 - **POLYSTYRÈNE** : 18 tonnes (valorisation)
 - **PILES** : 11 tonnes (Corépile)
 - **BATTERIES** : 24 tonnes
 - **DEEE** (Déchets d'Equipements Electriques et Electroniques) : 1 093 tonnes (Eco Systèmes)
 - **GRAVATS** : 14 833 tonnes (valorisation ou stockage en ISDI⁽²⁾ Beauvoir-sur-Niort)
 - **MOBILIER** : 1 696 tonnes (Eco Mobilier)
 - **AMIANTE** : 28 tonnes (collectes ponctuelles)
 - **AUTRES DÉCHETS** : 3 tonnes
- TOTAL : 43 654 tonnes**



(1) ISDND : Installation de Stockage de Déchets Non Dangereux
(2) ISDI : Installations de Stockage de Déchets Inertes

+17,64%
Hausse des tonnages entre 2020 et 2021

74%
des matériaux collectés sont valorisés.

14%
TOUT VENANT sont stockés en ISDND⁽¹⁾

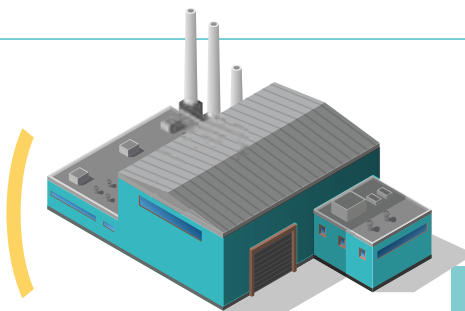
86%
DES GRAVATS valorisés

< 1%
AMIANTE est stocké en centre de stockage spécifique

31%
DES DÉCHETS apportés sont des déchets verts

Indicateurs

DU TRAITEMENT



ISDND DU CALITOM-16

7 881 tonnes
TV déchèteries + DAE
+ sable de balayage

ENFOUISSEMENT

ISDND DU VIGEANT-86 (SECHÉ)

9 577 tonnes
d'ordures ménagères

ENFOUISSEMENT

ISDND AMAILLOUX-79 (SUEZ)

9 463 tonnes
d'ordures ménagères

ENFOUISSEMENT

SMITED CHAMPDENIERS-79 (TMB)

4 800 tonnes
d'ordures ménagères

VALORISATION / ENFOUISSEMENT

CENTRE DE TRI DE POITIERS-86 (SUEZ)

6 130 tonnes
d'emballages et papiers

VALORISATION

STATION DE COMPOSTAGE (NIORT AGGLO)

13 579 tonnes
de déchets végétaux de déchèteries

2 152 tonnes
de déchets professionnels

5 894 tonnes biodéchets

VALORISATION

PLATEFORME DE VALORISATION SOVAMAT (LA CHAPELLE-ST-LAURENT)

11 998 tonnes
d'inertes de déchèteries

2 058 tonnes
d'inertes de professionnels

2 430 tonnes
de destockage

VALORISATION

ISDI BEAUVOIR-SUR-NIORT-79 (NIORT AGGLO)

2 835 tonnes
d'inertes de déchèteries

ENFOUISSEMENT

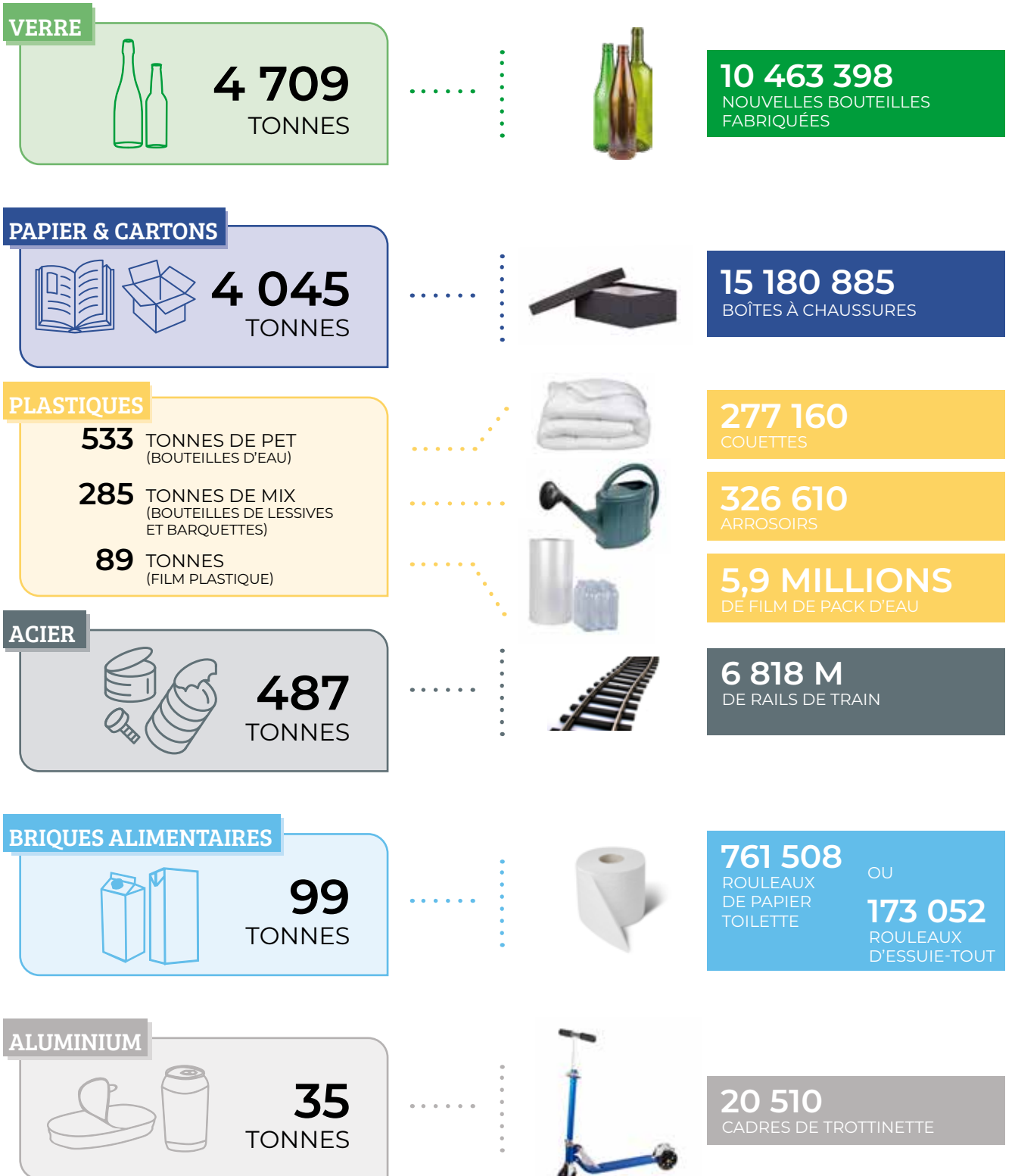


Indicateurs

DE LA VALORISATION

→ **TONNAGE 2021 VALORISÉ**
ISSU DES COLLECTES EN PORTE À PORTE
ET EN APPORT VOLONTAIRE

→ **EXEMPLE DE PRODUITS RECYCLÉ**



Indicateurs

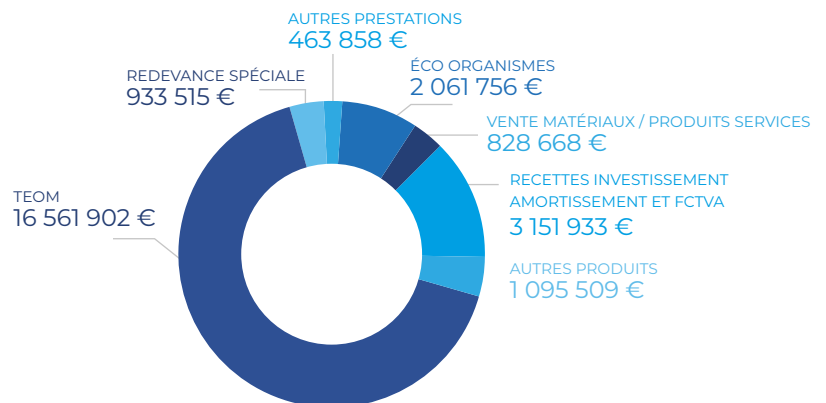
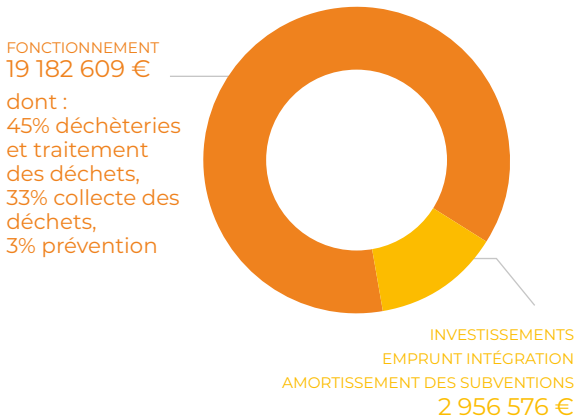
FINANCIERS

MONTANT DU COMPTE ADMINISTRATIF 2021 INCLUANT LA PARTICIPATION AU BUDGET PRINCIPAL ET AU GARAGE, AINSI QUE LES RECETTES ENCAISSÉES AU 31/12/2021

Baisse des recettes de vente de matériaux suite à la chute des cours mondiaux, forte baisse des recettes de la redevance spéciale liée à la fermeture des commerces et restaurants pendant les confinements (COVID-19)

→ DÉPENSES 22 139 185 €

→ RECETTES 25 097 145 €

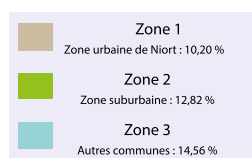


→ PRINCIPALES PRESTATIONS SOUS CONTRAT : 5 133 417 €

EPI (ÉQUIPEMENTS DE PROTECTION INDIVIDUEL)	INITIAL / ACTUEL VET	70 800 €
TRANSPORT OM/ EMBALLAGES, PAPIERS, CARTONS	TRANSPORT MARTY / MAUFFREY	530 190 €
TRI ET CONDITIONNEMENT EMBALLAGES ET PAPIERS EN MÉLANGE	SUEZ	1 215 286 €
TRAITEMENT OMA	SECHE / SMITED / SUEZ	2 402 818 €
TRAITEMENT TV DAE SABLE DE BALAYAGE	CALITOM	628 099 €
COLLECTE ET TRAITEMENT DU BOIS	ROUVREAU	263 710 €
TRANSPORT ET TRAITEMENT DECHETS VERTS ISSUS DE LA PLATEFORME	SEDE ENVIRONNEMENT	9 732 €
DIVERSES PRESTATIONS DE COLLECTE (Amiante, huiles moteurs usagées, polystyrène, déchets ménagers spécifiques, papiers cartons, textiles)	SEVIA / POITOU POLYSTYRENE / ORTEC / ROUVREAU / TRIO	225 028 €
Diverses Prestations /Dératisation, nettoyage déboueurs analyse compost etc...	BODIN ASSAINISSEMENT- QUALYSE - SUBLIM - SADEF ...	43 582 €
Prestations animations Prévention	DIVERS...	29 126 €

→ ZONAGE ET TAUX DE TEOM

Les taux d'imposition 2021 de la taxe d'enlèvement des ordures ménagères de Niort Agglo sont adoptés par zone suivant la délibération de délimitation du 22 septembre 2014.



Organisation

EXECUTIF



RESSOURCES HUMAINES

